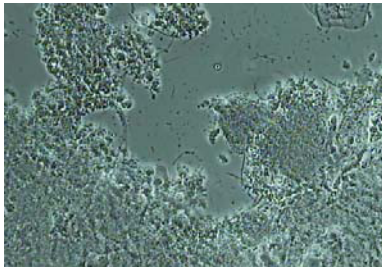


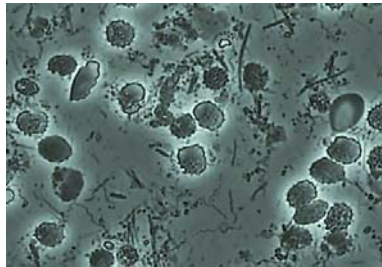
ビジュアル位相差顕微鏡 Monte-武蔵

微生物の観察に最適!

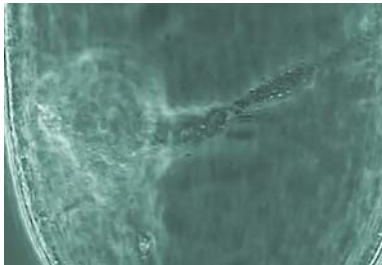
歯科医院や学校で大人気!
GARANTIDO-BONの性能に加え、
操作性を飛躍的に向上させた決定版
国産DINレンズと高輝度LEDを採用
高解像とメンテナンス・フリーを実現



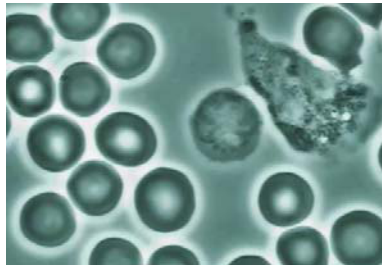
口腔バイオフィルムの塊(低倍率)



赤血球とスピロヘータ



紫露草の原形質流動



Tリンパ球と好中球

抜群の操作性

総合倍率は、約**4.200倍** **1.050倍** 19インチモニター上
微生物の大きさで切り替え可能なレボルバー変倍式

ステージは、新開発の**ダイレクトステージ**を採用することにより、
360°自在に可動することが可能になりました。

製品仕様

電源	DC12V (専用アダプター) 入力100V~240V
カメラ	1/4インチ 41万画素オートアイリスCCD組込
映像出力	ビデオ出力 (NTSC)
光源	高輝度LED光源
対物レンズ	高性能国産DIN (45mm) 10倍 40倍phase
ステージ	新開発ダイレクトステージ (プレバート押さえ不要)
重量	3.7Kg W130xD205xH335 (mm)
付属品	専用カバー/ACアダプター/映像コード

総合倍率

1.050倍
4.200倍

19インチモニター



- ・移動したい方向へ自由自在に動かせる
- ・移動してもピントがずれない
- ・驚くほどスムーズ操作

¥368.000(税抜)

MADE IN
NIPPON

有限会社 イポナコロジー

〒253-0006 神奈川県茅ヶ崎市堤557



TEL:0467-84-9524

FAX:0467-84-9534