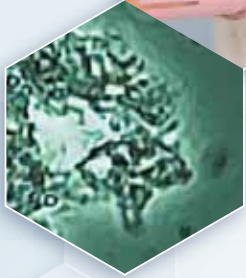




Touma

愛犬の口腔内細菌を飼い主様と一緒に観察 シンプルな操作でスムーズな診察・指導



対物レンズ
国産DIN (45mm)
40倍
※オプションで
10倍対物レンズ

自在に動き
スムーズで操作しやすい
ダイレクトステージ

19インチモニター上
総合倍率
約**4,200倍**

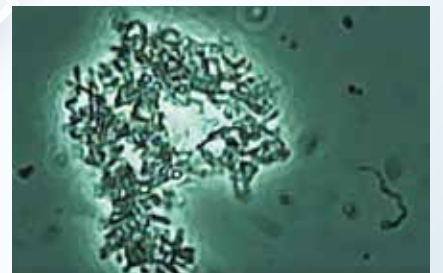
激しく動く
運動性桿菌も
はっきり観察
できる



写真提供
かまくらげんき動物病院様

インターペット2022

犬の口腔内検体を可視化し、口腔ケアの重要性を飼い主様にご理解いただくイベントに使用されています。



犬の口内細菌 (40倍)

診察の見える化でインフォームドコンセント

便(生きている腸内細菌)、尿(前立腺炎など)、皮膚(膿皮)、口腔内の検体を飼い主様と一緒に観察することで症状に対しての薬の処方や定期的なケアの必要性などご理解いただきやすくなります。



製品仕様

| | |
|------|---------------------------|
| 電源 | DC12V (専用アダプター) |
| カメラ | 1/4インチ 31万6千画素CMOSカメラ |
| 映像出力 | ビデオ出力 (NTSC) |
| 光源 | 高輝度LED光源 |
| レンズ | 国産DIN (45mm) 40倍 |
| ステージ | ダイレクトステージ |
| 重量 | 2.8kg W130×H335×D205 (mm) |
| 付属品 | 専用カバー/ACアダプタ/映像コード |