

ハイビジョンカメラとDIN規格※レンズ 感動的に鮮明な映像表現

※DIN規格とは、Deutsche Industrie-Normの略でドイツ工業規格のことです。世界中の顕微鏡の殆どがDIN規格を採用しています。

ハイビジョンTV 対応

※アスペクト比16:9に対応したソフトウェアの使用を推奨
※アナログ変換器を利用すればPCへの映像取り込みも可能

健康、医療、教育、医薬、健康食品開発、
環境管理など幅広い分野で

血液検査

赤血球、白血球、血小板、尿酸結晶、
ソマチッドなど

口腔検査

歯周病菌、カンジタ菌糸、上皮細胞など

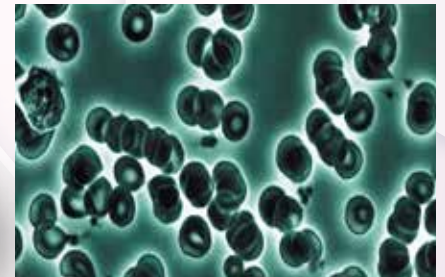
その他

微生物、白癬菌（水虫）、植物の孢子、
乳酸菌、アスベストなど

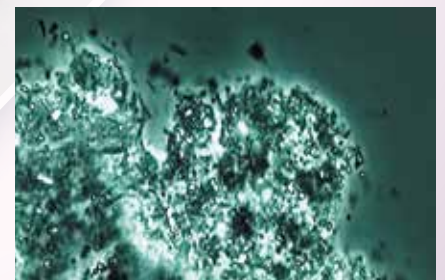
自在に動き
スムーズで操作しやすい
ダイレクトステージ

対物レンズ
国産DIN (45mm)
10倍 40倍
レボルバー式

19インチモニター上
総合倍率
約**770倍**
約**3,083倍**



血球 (10倍)



プラーク (40倍)

子供たちとの出前授業で学びを楽しく

商品に含まれる乳酸菌や酵母菌などをクリアな画面で観察し、発酵の可能性と感動の共有、学びの楽しさ、食と健康への興味を伝える授業にも使用されています。



小学校の出前授業風景
写真提供 飲料メーカー様

製品仕様

電源	DC12V (専用アダプター)
カメラ	1/2.8インチ CMOSプログレッシブ
映像出力	HDMI
光源	高輝度LED光源
レンズ	国産DIN (45mm) 10倍 40倍(レボルバー式)
ステージ	ダイレクトステージ (プレパラート抑え不要)
重量	2.9kg W130×H345×D205 (mm)
付属品	専用カバー/ACアダプタ/HDMIコード