

# Ibuki

## 口腔バイオフィルムを可視化して 歯科から発進する生活習慣病予防

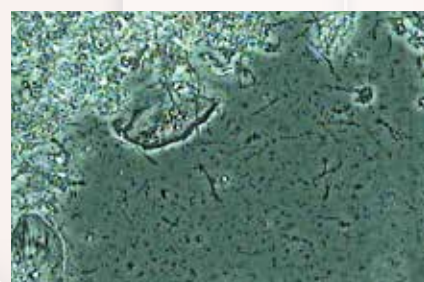
### 口腔の健康 は体内へ直結

激しく動く運動性桿菌、病原性の高いバイオフィルム（細菌の塊）、白血球を患者さんと一緒に観察しながら、「お砂糖制限」や「菌原性菌血症（LPS）」など、生活習慣病のリスクを分かりやすく説明できます。

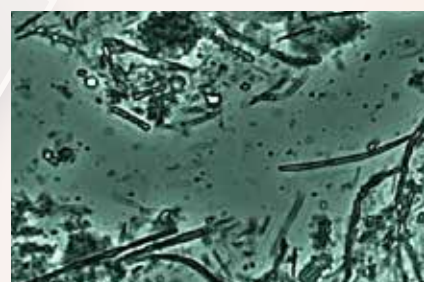
### 自在に動き スムーズで操作しやすい ダイレクトステージ

19インチモニター上  
総合倍率  
約 **1,050倍**  
約 **4,200倍**

対物レンズ  
国産DIN (45mm)  
**10倍 40倍**  
レボルバー式



プラーク (10倍)



プラーク (40倍)

### 診察室で使える操作性とインパクト

患者様は、自らが保有する細菌や血液状況などを、可視化して観察することで、危機感を持って治療に積極的に取り組むことができます。診察室で気軽に使える操作性で検体採取したその場で診察が可能です。口腔内以外にも、カンジダ、白癬菌など、生活習慣病と向き合う患者様に分かりやすくインフォームドコンセントができるツールです。

### 製品仕様

電源	DC12V (専用アダプター)
カメラ	1/4インチ 31万6千画素CMOSカメラ
映像出力	ビデオ出力 (NTSC)
光源	高輝度LED光源
レンズ	国産DIN (45mm) 10倍 40倍 (レボルバー式)
ステージ	ダイレクトステージ
重量	2.8kg W130×H335×D205 (mm)
付属品	専用カバー/ACアダプタ/映像コード