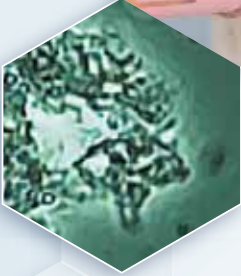




Touma

愛犬の口腔内細菌を飼い主様と一緒に観察 シンプルな操作でスムーズな診察・指導



国産
対物レンズ
40倍

自在に動き
スムーズで操作しやすい
スライドステージ

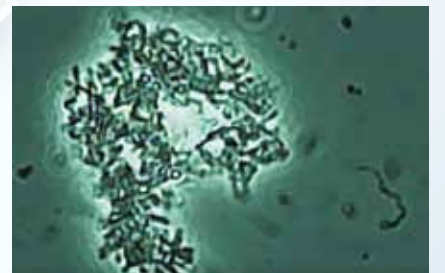
19インチモニター上
総合倍率
約4,200倍

激しく動く
運動性桿菌も
はっきり観察
できる



写真提供
かまくらげんき動物病院様

Interpets TOKYO 2022~2026
犬の口腔内検体を可視化し、口腔ケアの
重要性を飼い主様にご理解いただくイベ
ントに使用されています。



犬の口内細菌 (40倍)

診察の見える化でインフォームドコンセント

便(生きている腸内細菌)、尿(前立腺炎など)、皮膚(膿皮)、口腔内の検体を飼い主様と一緒に観察することで症状に対しての薬の処方や定期的なケアの必要性などご理解いただきやすくなります。



製品仕様

電源	DC12V (専用アダプター)
カメラ	1/4インチ 31万6千画素CMOSカメラ
映像出力	ビデオ出力 (NTSC)
光源	高輝度LED光源
レンズ	40倍 対物レンズ
ステージ	スライドステージ
重量	2.8kg W130×H335×D205 (mm)
付属品	専用カバー/ACアダプタ/映像コード